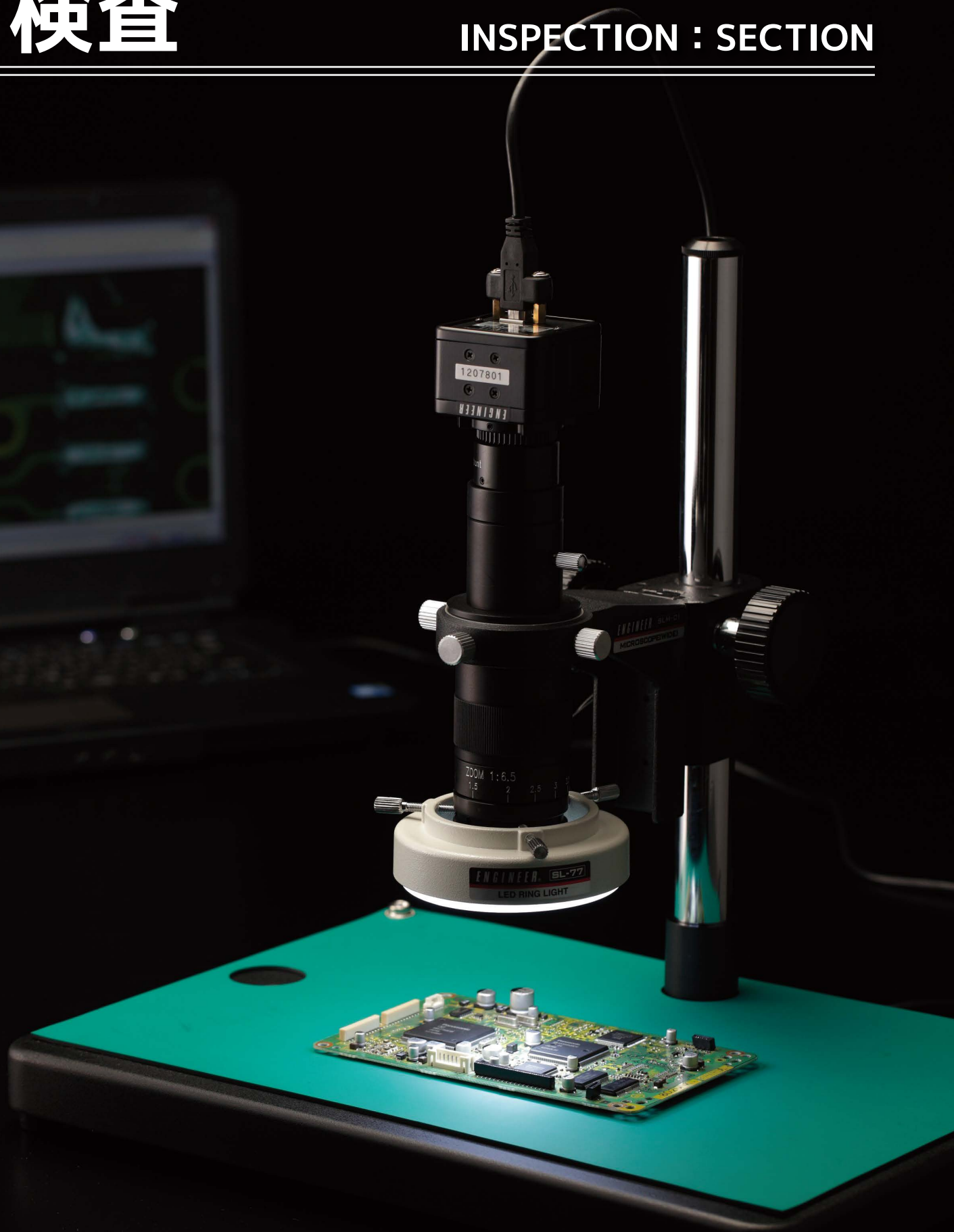


検査

INSPECTION : SECTION





デジタルマルチメーター (SD-10)

多彩な測定項目でコンパクト。

- ・接触不良を起こしにくいメッキテストリード。
- ・オートパワーオフ機能付き。
- ・ソフトケース付き。

プローブはカバーを外せば奥まった場所でも測定できます!



背面にはマグネットを内蔵。金属面へ貼り付き、測定をサポート!

ファンクション	レンジ	分解能	精度	
直流電圧 DCV	4V	0.001V	±(1.0%+3dgt)	
	40V	0.01V		
	400V	0.1V		
	600V	1V		
	400Ω	0.1Ω		±(2.0%+5dgt)
4kΩ	0.001kΩ			
40kΩ	0.01kΩ			
400kΩ	0.1kΩ			
4MΩ	0.001MΩ			
交流電圧 ACV	4V	0.001V	±(2.0%+5dgt)	
	40V	0.01V		
	400V	0.1V		
	600V	1V		
	400Ω	0.1Ω		±(0.5%+5dgt)
50Hz	0.01Hz			
500Hz	0.1Hz			
5kHz	0.001kHz			
50kHz	0.01kHz			
周波数	500kHz	0.1kHz	±(0.5%+5dgt)	
	500kHz	0.1kHz		
	100kHz	0.1kHz		
	50nF	0.01nF		±(5.0%+5dgt)
	500nF	0.1nF		
5uF	0.001uF			
50uF	0.01uF			
100uF	0.1uF			

動作原理	二重積分方式
表示	液晶、最大表示“3999”
レンジ切替	オートレンジ
オーバーレンジ表示	“OL”マーク表示
ローバッテリー表示	電池電圧低下時、“ ”マーク表示
極性表示	自動切替、“-”のみ表示
サンプリング	約 30回/秒
オートパワーオフ	約 30分(解除可能)
使用温湿度	0°C~+40°C、80%RH以下(但し、結露の無い事)
保存温湿度	-10°C~+60°C、70%RH以下(但し、結露の無い事)
電源	CR2032(3V)リチウム電池×1個
電池寿命	約 120時間
テストリード長	約 70cm IEC61010-1 準拠
適合規格	CATII 600V、CATIII 300V
付属品	取扱説明書、ソフトケース

条件: 23°C ±5°C、80%RH以下
精度: ±(%読み値+ dgt 最小桁の数値)
※交流電圧・周波数の精度保証は正弦波に限る。

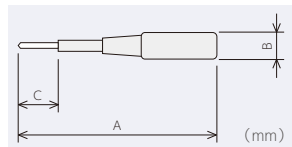
- 【内容】
- ・本体 × 1 個
 - ・専用ケース × 1 個
 - ・テスト用電池
 - ・説明書 × 1 枚

品番	価格	サイズ (mm)	重量 (g)	電池	JANコード (49898330)	梱包数量 (ケ)
SD-10	¥5,082 (4,620)	W70×H127×D12.5	101 (電池含む)	コイン型電池(CR2032) 1個	57107	5

検電ドライバー【低電圧検電用】(DKD-01-03)

ネオン管タイプ(DKD-01)

- ・コンセントの活線側に先端を接触させ、ハンドルの頭部を指で押さえれば、グリップ内部のネオン管が点灯します。



動画でチェック

品番	価格	先端サイズ			サイズ(mm)			電圧	重量 (g)	JANコード (49898330)	梱包数量 (ケ)
		軸長	全長	柄径	軸長	全長	柄径				
DKD-01	¥748 (680)	28	129	Φ14	28	129	Φ14	AC 80~250V DC100~300V	20	17811	10
DKD-03	¥1,067 (970)	20	120	Φ15	20	120	Φ15	AC 100~250V	30	17835	10

LEDタイプ(DKD-03)

- ・コンセントの活線側に先端を接触させればグリップ内部の高輝度LEDが点灯します。

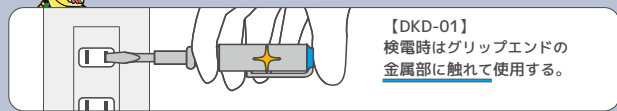


先端保護キャップ付

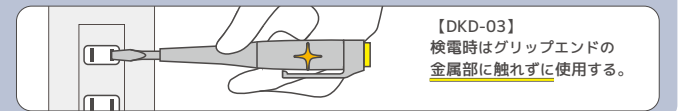


動画でチェック

DKD-01 と DKD-03 は検電の仕方が違うんですよ!



【DKD-01】
検電時はグリップエンドの金属部に触れて使用する。



【DKD-03】
検電時はグリップエンドの金属部に触れずに使用する。

マイクروسコープ

低価格で実現!! 20~170倍の高性能マイクروسコープ。観察・撮影・簡易計測までコンパクトに構築。

- ・品質の検査、検証のレポート作成、複数人による観察が可能です。
- ・SL-62/CMOSカメラ(別売)でPCに取り込み、簡易計測や画像処理が簡単にできます。

ワイドベース付(SLM-01)

【内容】

- 組立用六角レンチ
- アース線
- 導電性カラーマット
- ※オプションSLM-06
- XYテーブルが取付可能となりました。



ズーム機能
光学倍率 0.7~ 4.5倍

導電性カラーマット

アース線

標準ベース付(SLM-02)

【内容】

- アース線
- 導電性カラーマット

■倍率参考値 (17インチSXGA液晶モニター基準値)

光学倍率(ズーム値)	4.5	4.0	3.5	3.0	2.5	2.0	1.5	1.0	0.7
モニター上の倍率	170	152	136	117	98	79	56	33	20

※目で見える顕微鏡の倍率と異なりモニター画面上で何倍になるかを表示します。モニタの大きさにより倍率表記が異なります。映像の解像度は変わりません。



SLM-01

レンズ仕様	光学倍率	0.7 ~ 4.5倍
	焦点距離※1	95mm
	外径	46mm
	全長	200mm
	マウント	Cマウント
全体仕様	トータル倍率※2	20 ~ 170倍
	外寸法(縦×横×高さ)	388×268×369mm
	観察範囲	最大倍率時 2.5×1.9mm 最小倍率時 15×11mm
	重量	3.4kg
	価格	¥117,700 (107,000)
梱包数(ケ)		1
JANコード(49898330)		57916

※1: スコープと観察物の距離。
※2: 17インチモニターで表示させた基準値です。

SLM-02

全体仕様	外寸法(縦×横×高さ)	227×150×315mm
	観察範囲	最大倍率時 2.5×1.9mm 最小倍率時 15×11mm
	重量	1.7kg
	価格	¥121,000 (110,000)
	梱包数(ケ)	1
JANコード(49898330)		57923

限定



マイクروسコープ (オプション部品)

マイクروسコープと組み合わせて使用することができる拡張部品。

SLM-01用 3Dアーム(SLM-05)

・奥行のあるアームにより、大きな対象物や立体的な観察、検査に最適です。

品番	価格	JAN コード (49898330)	梱包 数量 (ケ)
SLM-05	¥31,130 (28,300)	57954	1

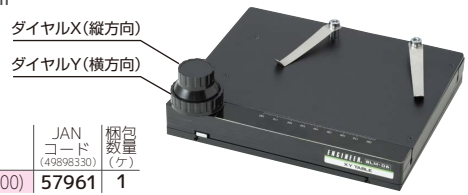


限定

XYテーブル(SLM-06)

・検体を前後左右スムーズに動かすことができ、微細な検査に最適です。
・ステージサイズ: 縦150×横190mm
・移動量: 縦70×横60mm

品番	価格	JAN コード (49898330)	梱包 数量 (ケ)
SLM-06	¥48,840 (44,400)	57961	1



USB対応 CMOSカメラ(SL-62)

USB2.0接続のCMOSカメラで画像取込み、品質検査や書類作成も可能なデジタルツール。

・高画質200万画素CMOSセンサを搭載。
・USB2.0の高速通信によりスムーズな動きを実現。
・付属のソフトで、簡易の寸法計測(2点間距離、キャリブレーション設定保存)や画像処理が簡単にできます。
・品質の検査・検証等のレポートの作成、多人数による観察、遠方へEメールで転送するなど有効活用できます。

型番	SL-62
撮像素子	1/3インチCMOS
最大解像度	1600×1200 (200万画素)
フレームレート	8 fps
P C 接続	USB2.0推奨
電源	5V (USBより供給)
解像度切替	1600×1200, 800×600
感度	1.8V/lux-sec (波長550nm時)
適用機種	マイクروسコープSLM-01-02
付属品	USBケーブル×1、簡易計測ソフト×1、ドライバソフト×1
重量	212g
価格	¥66,440 (60,400)
梱包数(ケ)	1
JANコード(49898330)	58623

推奨動作環境

C	P	U	Pentium III 2GHz 以上推奨
			メインメモリ 512MB以上推奨
			ハードディスク 1GB以上
モ	ニ	タ	1024×768 (XGA) 以上 1600×1200 (UXGA) 推奨
カ	ラ	ー	32bitカラー
ポ	ー	ト	USB2.0ポート推奨
対	応	O	S Windows (XP, Vista, 7, 8, 10) 32bit/64bit版対応

【内容】

- 画像キャプチャ、簡易計測機能付きソフト
- ドライバソフト
- 取扱説明書

注意

※Windowsのグラフィックプログラミングは、DirectX Ver.9.0以上推奨。
※USB 1.1ポート使用の場合、快適に動作しません。USB2.0対応のパソコンをお使い下さい。
※USB 1.1対応パソコンへのUSB2.0PCカード、PCカード増設については動作保証は致しておりません。ご了承下さい。
※Windows Vista, 7はメインメモリ2GB推奨



LEDリングライト(SL-77)

長寿命の高輝度56灯LEDを搭載したリングライト!!

・マイクروسコープ/実体顕微鏡用のLED照明装置。
・白色LED56灯により対象物の表面凹凸までクリアに観察できます。
・直流点灯方式によりチラツキがまったくありません。
・無段階調光のコントローラにより最適な明るさに調整、眩しさを抑え目の疲労を大幅に軽減します。
・材質 本体: アルミ/拡散板: ポリカーボネイト/コントローラ: ABS樹脂
・LED拡散板標準装備。

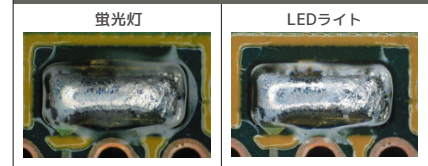


56灯LEDの輝度を無段階で調整可能。

L	E	D	白色56灯
照	度		38000lx (MAX)
射	角		50°
取	付	径	φ49mm
用	高	さ	30~60mm
高	さ	範	
ス	コ	ー	1.3m
ト	ー	長	
コ	ー	重	94×31mm、140g
ー	重		
定	格	入	100-120V
格	入	周	50/60Hz
出	力	調	9.5V~13.5V
力	調		
コ	ー	長	1.7m
ー	長		
外	寸	重	W87×D50×H46mm、125g
寸	重		
価		格	¥35,860 (32,600)
格			
梱	包	数	1
包	数		
JAN	コ	ー	58777
ド	ー		



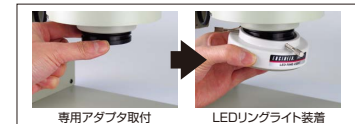
■基板の映像比較



実体顕微鏡について
アダプタリングが装着できる対物レンズ(先端内径φ49mmのネジ溝)で、外径がφ35~60mmであれば装着可能です。
不明な場合は弊社までお問い合わせください。

【内容】

- LEDリングライト本体
- LEDライトコントローラ
- 専用アダプタリング
- ACアダプタ



作業マット(ZC-66)

・表面は、軟化点170~180℃の耐熱性に優れたナイロン。
・裏面には滑りにくいPVC素材を接合した防水性に優れた二層構造。
・サイズ: 900 × 900mm
※導電性素材ではありません。



品番	価格	重量 (g)	JAN コード (49898330)	梱包 数量 (ケ)
ZC-66	¥6,006 (5,460)	210	90661	1

ネジザウルス



回す

つかむ

切る

削る

むく

圧着

ハンダ

検査

工具セット

収納

ESD

ケミカル



LEDライトルーペ(SL-22)

- ・単3乾電池×4本で、連続点灯8時間。
- ・付属のACアダプターでご家庭のコンセント（100V）でも使用可能。
- ・マグネット固定式で、工作機械や作業机などの金属面に取り付けが可能。
- ・付属のクランプスタンドで卓上での作業も可能。
- ・フレキシブルアームで高さや角度・方向を自由自在に変更可能。
- ・アクリルレンズ



コードレスで電源のない場所でも作業可能。(単3電池使用)



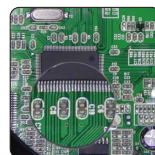
小型LED16灯搭載



クランプスタンドを使ってデスクライトに



メインレンズ(2倍)



ポイントレンズ(4倍)



専用クランプスタンド
クランプ寸法
開き幅：2～65mm
奥行き：58mm



【内容】

- ・本体
- ・専用クランプスタンド
- ・ACアダプター

※電池は別売です。

品番	価格	倍率 メインレンズ	倍率 ポイントレンズ	照明方式	重量 (g)	電源	JAN コード (49898330)	梱包 数量 (ヶ)
SL-22	¥21,780 (19,800)	2倍	4倍	LED16灯	593	単3乾電池×4本 AC100V	58227	1

LEDスタンドルーペ(SL-25)

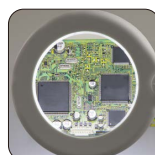
- ・ダイヤルで無段階に明るさを調整可能。
- ・単3乾電池×4本で点灯。
- ・付属の電源コードで100V電源からも電力供給可能。
- ・250mmのフレキシブルアームで高さや角度・方向を自由自在に変更可能。
- ・ガラスレンズ



LED24灯搭載



無段階調光ダイヤルで明るさの調整が可能。



レンズ(2倍)

3つの電源に対応

①単3電池×4本



②USB電源



③電源変換
コネクタ



【内容】

- ・本体
- ・USBコネクタ
- ・電源コード

※電池は別売です。

品番	価格	倍率	照明方式	重量 (g)	電源	JAN コード (49898330)	梱包 数量 (ヶ)
SL-25	¥13,200 (12,000)	2倍	LED24灯	920	単3乾電池×4本 USB AC100V	58258	1

ライトルーペ(SL-24・40)

大口径レンズと照明で検査などに幅広く対応。

- ・ 透明度が高く、視野の歪みが少ない、大口径ホワイトレンズを採用し、明るく広い視野を確保。
- ・ 照明付きで暗い場所での作業が可能。
- ・ ワンアクションでアームが移動し、位置や角度を自在に調整可能。

LEDタイプ(SL-24)

- ・ 保護カバーに光を拡散するフロステッドタイプを採用し、LEDの映り込みを防止。
- ・ 従来の砲弾型LEDよりも明るい、チップ型LEDを採用し、視認性が向上。



ガラスレンズ(約1.75倍)185x152mm



レンズ(約1.75倍)

蛍光灯タイプ(SL-40)

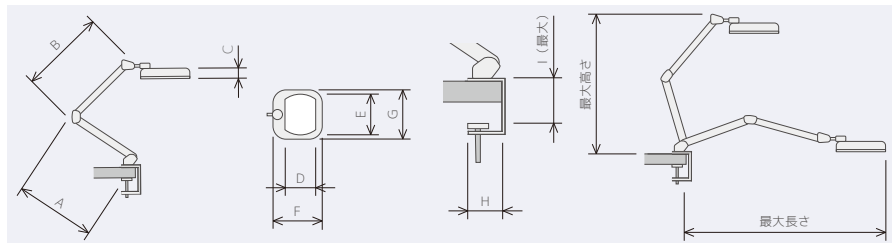
- ・ インバーター回路により光のちらつきがなく、長時間の作業でも目が疲れません。



ガラスレンズ (約2倍) Φ143mm



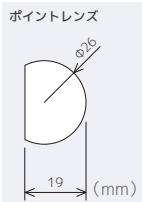
レンズ(約2倍)



品番	価格	倍率	サイズ (mm)									可動域 (mm)		重量 (kg)	照明方式	電源 (50/60Hz対応)	JANコード (49898330)	梱包数量 (ヶ)
			A	B	C	D	E	F	G	H	I	最大高さ	最大長さ					
SL-24	¥29,150 (26,500)	約1.75倍	450	500	45	152	185	250	270	50	60	700	1150	3.5	15W LED(64灯)	AC 100-240V	58241	1
SL-40	¥39,050 (35,500)	約2倍	500	500	50	143	143	310	250	49	58	950	1150	2.2	20W(20形蛍光灯)	AC 100V	58401	

マグスタンドルーペ(SL-09)

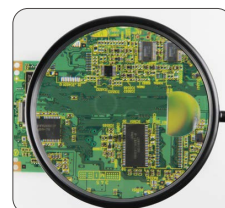
- ・ マグネット固定式で、工作機械や作業机などの金属面に取り付けが可能。
- ・ フレキシブルアームで高さや角度・方向を自由自在に変更可能。
- ・ キズのつきにくいハードコートレンズ
- ・ 強力粘着シール付きで、マグネット装着ができない場所への取り付けに便利な保護板付き。
- ・ ガラスレンズ



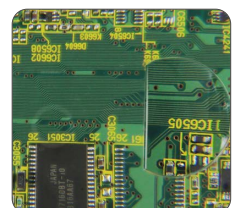
強力なマグネットで金属面に取り付け可能。



マグネット脱着レバーで簡単に外せます。



メインレンズ(2倍)



ポイントレンズ(4倍)

品番	価格	倍率		重量 (g)	JANコード (49898330)	梱包数量 (ヶ)
		メインレンズ	ポイントレンズ			
SL-09	¥7,040 (6,400)	2倍	4倍	283	58098	1





フレネルレンズルーペ(SL-35)

A5サイズ相当の薄型・軽量の大型ルーペ

- ・フレキシブルアームで高さや角度・方向を自由自在に変更可能。
- ・アクリルレンズ

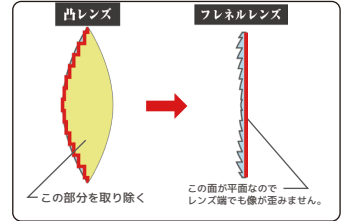
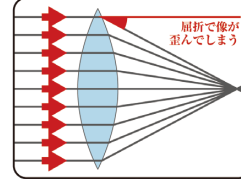


フレネルレンズ(1.8倍) レンズの端でも視野の歪がありません。 動くアームでレンズの自由な調整が可能

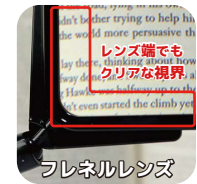
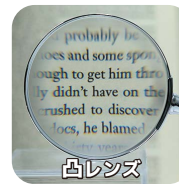


～フレネルレンズの構造・視界の端が歪まない原理を解説！～

凸レンズのデメリット



※レンズ表面に薄い縦模様があります。精密なもの検査には向いていません。



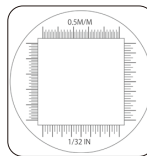
品番	価格	倍率	重量 (g)	JANコード (49898330)	梱包数量 (ケ)
SL-35	¥6,710 (6,100)	1.8倍	356	58357	1

LED ライティングルーペ(SL-36・71)



SL-36

- ・対象物の上に置くだけで焦点が合います。
- ・LEDライト付きで対象物を明るく拡大します。
- ・0.5mm, 1/32inchスケール内蔵。
- ・単2乾電池×2本付き。
- ・自然光を利用した検査が可能。
- ・ガラスレンズ



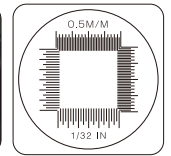
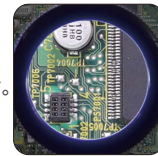
動画でチェック



品番	価格	倍率	照明方式	重量 (g)	電源	JANコード (49898330)	梱包数量 (ケ)
SL-36	¥5,500 (5,000)	5倍	LED(1灯)	161	単2乾電池×2本	58364	1

SL-71

- ・LEDライト付レンズで対象物を明るく拡大します。
- ・倍率10倍、Φ30mm。(スケール付き)
- ・単2乾電池×2本付き。
- ・ガラスレンズ



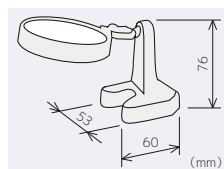
動画でチェック



品番	価格	倍率	全長 (mm)	重量 (g)	電源	JANコード (49898330)	梱包数量 (ケ)
SL-71	¥3,960 (3,600)	10倍	177	200	単2乾電池×2本	58715	1

拡大鏡(SL-04)

- ・ボールジョイントによりレンズの位置、角度が自由に調節できます。
- ・レンズ保護用カバー付
- ・ガラスレンズ



品番	価格	倍率	重量 (g)	JANコード (49898330)	梱包数量 (ケ)
SL-04	¥4,510 (4,100)	2.5倍	440	58043	6

ハンドルーペ(SL-72)

- ・色収差の少ないホワイトレンズ使用。
- ・柄は自然木を使用。
- ・ガラスレンズ



動画でチェック



品番	価格	全長 (mm)	重量 (g)	JANコード (49898330)	梱包数量 (ケ)
SL-72	¥3,630 (3,300)	175	80	58722	1

ムッシュマグニ(SL-64)

変幻“磁”在ルーペ「ムッシュマグニ」

- ・3つの関節と強力マグネットで、さまざまな用途に使用可能。
- ・変形させることで、手持ちルーペやスタンドルーペとしても使用可能。
- ・強力マグネットにより工具に取り付けて、極小端子の圧着など精密加工や品質確認に便利。
- ・アクリルレンズ
- ・磁石：ネオジム

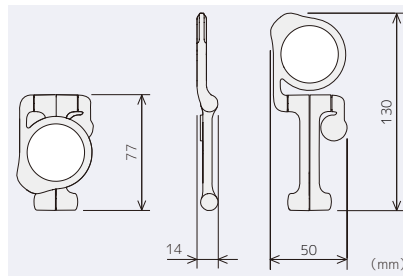
Monsieur Magni®



専用ケース



ネオジム磁石



品番	価格	倍率	重量 (g)	JAN コード (49898330)	梱包数量 (ケ)
SL-64	¥2,145 (1,950)	3.5倍	28	58968	5



動画でチェック



スタンドルーペ



手持ちルーペ

LEDポケットルーペ(SL-32・33・37・47)

SL-32・33

- ・コンパクトに折りたたみが可能で、持ち運びに便利。
- ・LEDライト付きで対象物を明るく拡大します。
- ・電池：CR2016(テスト用)×2個付き
- ・アクリルレンズ



動画でチェック



SL-32 レンズ(3.5倍)



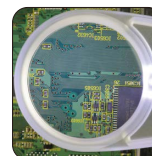
レンズの展開時にライトが点灯します。



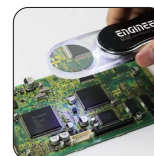
SL-32



SL-33



SL-33 レンズ(3倍)



使用例

品番	価格	倍率	レンズ径 (mm)	照明方式	重量 (g)	電源	JAN コード (49898330)	梱包数量 (ケ)
SL-32	¥2,310 (2,100)	3.5	Φ35	LED(1灯)	46	コイン電池 (CR2016)×2個	58326	10
SL-33	¥3,190 (2,900)	3	Φ45		48		58333	

SL-37

- ・コンパクトに折りたたみが可能で、持ち運びに便利。
- ・LEDライト付きで対象物を明るく拡大します。
- ・電池：LR1130(テスト用)×3個付き。
- ・ガラスレンズ



レンズ(10倍)



使用例

品番	価格	倍率	レンズ径 (mm)	照明方式	重量 (g)	電源	JAN コード (49898330)	梱包数量 (ケ)
SL-37	¥12,100 (11,000)	10倍	Φ20.5	LED(3灯)	40	ボタン型電池 (LR1130)×3個	58371	10

SL-47

2枚重ねて使用すると10倍レンズに!!

- ・光源：LED高輝度ライト(白色)1灯
- ・テスト用ボタン電池×3個付
- ・キーホルダー付
- ・アクリルレンズ



レンズ(6倍)

品番	価格	倍率	レンズ径 (mm)	サイズ (mm)	重量 (g)	電源	JAN コード (49898330)	梱包数量 (ケ)
SL-47	¥3,080 (2,800)	4倍、6倍、10倍(2枚重ね)	Φ23	W31×H60×D25	26(電池含む)	ボタン電池×3個*	58470	10

* LR726 又は SR726W 又は AG2

ネジザウルス

回す

つかむ

切る

削る

むく

圧着

ハンダ

検査

工具セット

収納

ESD

ケミカル

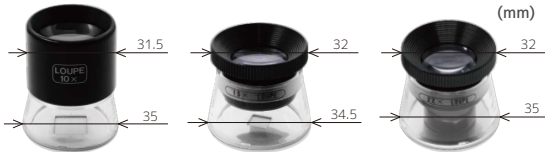
インスペクションルーペ(SL-12・13・54~57)

基板や繊維などの精密検査や、ホビーユースなどに。

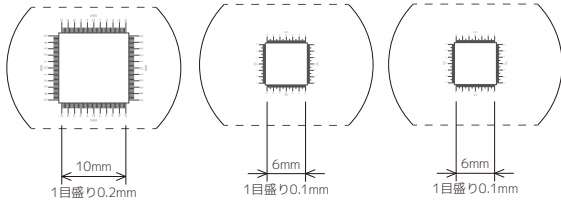
- ・対象物の上に置くだけで焦点が合います。

SL-55~57

- ・レンズスリートを上下させて焦点の微調整が行えます。
- ・目盛板は着脱が可能。
- ・保管に便利なプラスチック収納ケース付き。

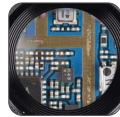
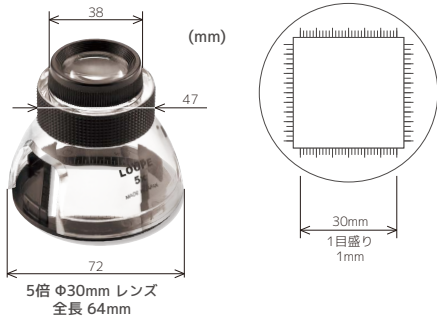


SL-55 10倍 φ28mm レンズ 全長 41~43mm
 SL-56 15倍 φ20mm レンズ 全長 26.5~37mm
 SL-57 22倍 φ15mm レンズ 全長 31~37mm



SL-54

- ・据え置きタイプで優れた安定性に優れています。
- ・ピンセットなどを使う横窓付き。



レンズ(5倍)

使用例

5倍 φ30mm レンズ 全長 64mm

ポケットルーペ(SL-48・49~53)



SL-48・49

2枚重ねて使用すると
7倍レンズに!!

- ・ガラスレンズ



SL-48 H96(55)×W36×D17mm (収納時)

SL-49 H101(57)×W43×D18mm(収納時)

SL-50~52

- ・ガラスレンズ
- ・収納ケース付



SL-50

SL-51

SL-52

レンズを全て重ねると
約**10倍率**になります!!



SL-53

- ・色収差のないファイブホールドレンズ採用。宝石鑑定用としてもご利用いただけます。
- ・収納ケース付



18倍

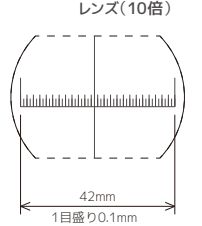
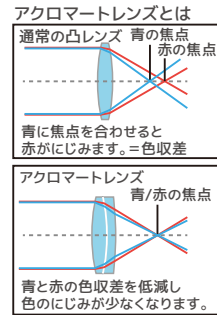
SL-12



- ・色収差を低減するアクロマートレンズを採用。
- ・保管に便利な収納袋付き。



SL-12 10倍 φ30mm レンズ



SL-13



- ・コンパクトに折りたたみが可能で、持ち運びに便利。
- ・保管に便利な収納ケース付き。



6倍 φ25mm レンズ

品番	価格	倍率	レンズ径 (mm)	サイズ (mm)	重量 (g)	JAN コード (49898330)	梱包数量 (ヶ)
SL-12	¥5,390 (4,900)	10倍	φ30	φ38×H50	42	58128	1
SL-13	¥4,290 (3,900)	6倍	φ25	L53×W38×H51	42	58135	
SL-54	¥2,420 (2,200)	5倍	φ30	φ72×H64	49	58548	
SL-55	¥4,400 (4,000)	10倍	φ28	φ35	22	58555	
SL-56	¥4,730 (4,300)	15倍	φ20	φ34.5	14	58562	
SL-57	¥5,830 (5,300)	22倍	φ15	φ35	16	58579	

品番	価格	倍率	レンズ径 (mm)	全長 (mm)	重量 (g)	JAN コード (49898330)	梱包数量 (ヶ)
SL-48	¥2,310 (2,100)	4倍×2枚、7倍(2枚重ね)	φ30	-	45	58487	12
SL-49	¥2,750 (2,500)	4倍×2枚、7倍(2枚重ね)	φ36	-	54	58494	12
SL-50	¥3,520 (3,200)	10倍	φ20	83(収納時50)	48	58500	1
SL-51	¥5,940 (5,400)	8倍、15倍	φ13、φ25	150(収納時84)	90	58517	1
SL-52	¥5,170 (4,700)	3倍、4倍、5倍(最大10倍)	φ19	83(収納時50)	41	58524	1
SL-53	¥14,850 (13,500)	18倍	φ17	63(収納時40)	60	58531	1

メガネルーペ(SL-100~102/110~112)



両手が使えて作業効率がアップ。

- ・メガネをかけたままでも使用可能。
- ・レンズの交換で倍率の変更が可能。
- ・レンズはワンタッチで簡単にはね上げ可能。
- ・アクリルレンズ



クロス、ケース付



SL-100



交換レンズ(別売)
SL-110・111・112



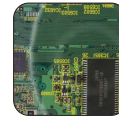
レンズ



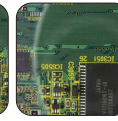
ワンタッチ
レンズ交換



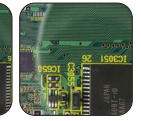
眼鏡の上からでも
使用可能



レンズ(1.6倍)



レンズ(2.0倍)



レンズ(2.3倍)

メガネルーペ

品番	価格	倍率	サイズ (mm)	重量 (g)	JAN コード (49898330)	梱包 数量 (ケ)
SL-100	¥9,460 (8,600)	1.6倍	L142×W180×H50	51	59071	1
SL-101	¥9,460 (8,600)	2.0倍		54	59088	
SL-102	¥10,120 (9,200)	2.3倍		60	59095	

メガネルーペ用交換レンズ

品番	価格	倍率	サイズ (mm)	重量 (g)	JAN コード (49898330)	梱包 数量 (ケ)
SL-110	¥2,838 (2,580)	1.6倍	L110×H45	16	59187	1
SL-111	¥2,838 (2,580)	2.0倍		19	59194	
SL-112	¥3,410 (3,100)	2.3倍		25	59217	

メガネ型ルーペ(SL-41・42・45・46)



両手が使えて作業効率がアップ!!

- ・女性の方でもお化粧を気にする事無くご使用頂けます。
- ・本体材質: ポリアセタール(POM)
- ・アクリルレンズ
- ・フリーサイズ



クロス、ケース付



SL-41



交換レンズ(別売)
SL-45・46



品番	価格	倍率	レンズサイズ (mm)	重量 (g)	JAN コード (49898330)	梱包 数量 (ケ)
SL-41	¥6,600 (6,000)	2倍	74×28	36	58418	1
SL-42		2.5倍				

交換レンズ

品番	価格	倍率	レンズサイズ (mm)	重量 (g)	JAN コード (49898330)	梱包 数量 (ケ)
SL-45	¥2,255 (2,050)	2倍	74×28	11	58456	1
SL-46	¥2,420 (2,200)	2.5倍				

メガネ用ルーペ(SL-43~46)



素材や繊維などの品質チェックに最適。

- ・普段お掛けのメガネに装着してご使用頂けます。
- ・アクリルレンズ



クロス、ケース付



SL-43

※メガネは含まれません。



交換レンズ(別売)
SL-45・46

倍率	焦点距離
2倍	17~30cm
2.5倍	15~25cm

※距離には個人差があります。

品番	価格	倍率	サイズ (mm)	重量 (g)	JAN コード (49898330)	梱包 数量 (ケ)
SL-43	¥5,060 (4,600)	2倍	74×28	20	58432	1
SL-44		2.5倍				

交換レンズ

品番	価格	倍率	サイズ (mm)	重量 (g)	JAN コード (49898330)	梱包 数量 (ケ)
SL-45	¥2,255 (2,050)	2倍	74×28	11	58456	1
SL-46	¥2,420 (2,200)	2.5倍				

ヘッドルーペ/交換レンズ(SL-80~83/85~88)



- ・電子機器、精密機器の検査・修理などの精密作業に最適です。
- ・ヘッドバンドはマジックテープ式で頭にぴったりフィットします。(約48cm~63cmの間で調整可能)
- ・メガネをかけたままでも使用出来ます。
- ・倍率は1.8倍、2.3倍、2.7倍、3.5倍の4タイプ。
- ・レンズの交換で倍率の変更が可能。
- ・レンズ: ガラス



レンズ
取付ツマミ

倍率表示

角度調整ネジ



レンズ(1.8倍)



レンズ(2.3倍)

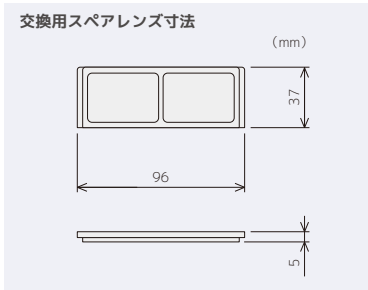


レンズ(2.7倍)



レンズ(3.5倍)

交換用スペアレンズ



ヘッドルーペ

品番	価格	倍率	重量 (g)	JAN コード (49898330)	梱包 数量 (ケ)
SL-80	¥11,220 (10,200)	1.8倍	180	58807	1
SL-81	¥11,220 (10,200)	2.3倍		58814	
SL-82	¥11,440 (10,400)	2.7倍		58821	
SL-83	¥11,440 (10,400)	3.5倍		58838	

品番	価格	倍率	JAN コード (49898330)	梱包 数量 (ケ)
SL-85	¥3,630 (3,300)	1.8倍	58852	1
SL-86		2.3倍	58869	
SL-87		2.7倍	58876	
SL-88		3.5倍	58883	

各スペアレンズのサイズは共通ですので、どのヘッドルーペにもご使用できます。

ネジザウルス



回す

つかむ

切る

削る

むく

圧着

ハンダ

検査

工具セット

収納

ESD

ケミカル



検査鏡(SL-01R・02R・11・14・15)

直接確認できない所の点検に。

- ・機械内部や裏側、車のエンジン周りなど、狭くて見えにくい所を鏡に映して点検可能。
- ・材質：鏡/ガラス



動画でチェック

SL-01R

- ・反射鏡はφ35mm。自在に角度を変えられます。



SL-02R

- ・反射鏡はφ35mm。自在に角度を変えられます。
- ・ロッドは全長192mmから540mmまで伸縮できます。
- ・持ち運びに便利なクリップ付き。



収縮例



SL-11

- ・ロッドは全長150mmから215mmまで伸縮できます。
- ・拡大反射鏡はφ21mmの自在角度型。
- ・持ち運びに便利なクリップ付き。



収縮例

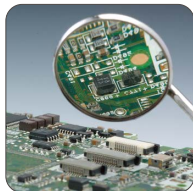
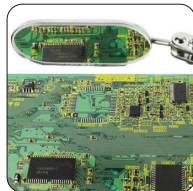
SL-14

- ・ロッドは全長180mmから530mmまで伸縮できます。
- ・反射鏡はφ30mmの自在角度型。
- ・持ち運びに便利なクリップ付き。



SL-15

- ・ロッドは全長200mmから550mmまで伸縮できます。
- ・反射鏡はφ25×50mmの自在角度型ワイドミラー。
- ・持ち運びに便利なクリップ付き。



品番	価格	重量 (g)	JAN コード (49898330)	梱包数量 (ケ)
SL-01R	¥1,452 (1,320)	50	59316	10
SL-02R	¥2,112 (1,920)	50	59323	5

品番	価格	重量 (g)	JAN コード (49898330)	梱包数量 (ケ)
SL-11	¥2,090 (1,900)	23	58111	5
SL-14	¥2,310 (2,100)	36	58142	10
SL-15	¥2,310 (2,100)	38	58159	10

LEDペンライト(SL-79)

検査などに便利なLEDペンライト。

- ・持ち運びに便利なクリップ付き。
- ・単4電池×2本付き



高輝度白色LED



ON/OFF スイッチ

スペック	点灯パターン
20時間	点灯 消灯
40ルーメン	
25m	

品番	価格	サイズ (mm)	光源	重量 (g)	電源	JAN コード (49898330)	梱包数量 (ケ)
SL-79	¥1,485 (1,350)	φ18×135	高輝度LEDライト1灯	28	単4電池×2本	58791	1